

MAPEO DE SERVICIOS DE RESPUESTA A LA VIOLENCIA SEXUAL CONTRA HOMBRES Y NIÑOS - 2024

REALIZADO EN CONVENIO CON EL ECN DE VIOLENCIAS BASADAS EN GÉNERO, LA AOR DE SALUD SEXUAL Y REPRODUCTIVA, LA AOR DE PROTECCIÓN DE LA NIÑEZ Y EL ECN DE PROTECCIÓN

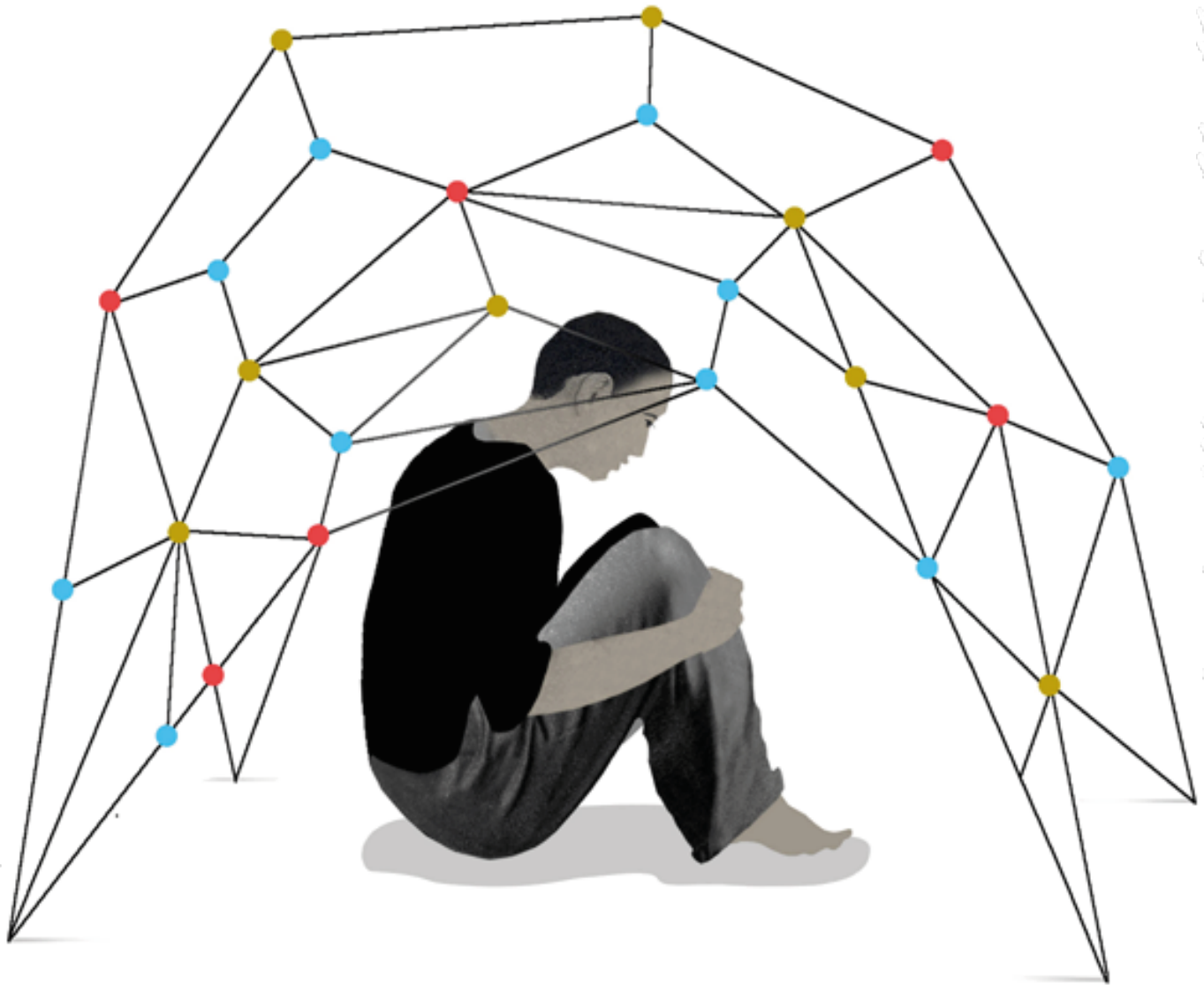


Ilustración: © Brian Stauffer / ASP

Realización: Datos de entrevistas y encuestas realizadas a las organizaciones del 21 de marzo al 16 de julio de 2024.
Mapeo de Servicios realizado por: Andrea Laverde, Consultora Nacional en Salud y Asuntos Humanitarios, All Survivors Project (ASP).
Para mayor información contactar a los correos: laverdea@allurvivorsproject.org, info@allurvivorsproject.org
Para actualización de la información relacionada a su organización, por favor contactar a: Coordinación VBG proteccionvbg@salahumanitaria.co
Consultoría IM para ASP: Natalia Escobar-Váquiro, Andrea Arenas-Duque, Stephanie Pinilla-Ramos
Publicado en diciembre 2024.

ESCANEAR PARA



VER DASHBOARD

El Mapeo de servicios de respuesta a la violencia sexual (VS) contra hombres y niños fue realizado por All Survivors Project (ASP), en asociación con el Espacio de Coordinación Nacional de Violencias Basadas en Género (ECN VBG) y el Subcluster de Salud Sexual y Reproductiva y Violencias Basadas en Género (SSR-VBG), el Espacio de Coordinación Nacional de Protección (ECN PROT) y el Área de Responsabilidad de protección de la Niñez (AoR Prot Niñez) para **responder a la necesidad expresada por las organizaciones socias y las coordinaciones humanitarias de mejorar la comprensión de la prestación de servicios para hombres y niños que son sobrevivientes o víctimas de violencia sexual** en Colombia. El objetivo de este ejercicio no es desviar la atención y los recursos de las necesidades críticas y apremiantes de las mujeres y las niñas, sino garantizar que las respuestas estén disponibles para todo el universo de sobrevivientes.

El propósito de este ejercicio es **complementar** la información disponible en los Mapeos de Servicios ya existentes en los ECNs/Subsector/AoR y realizar algunos **productos** que puedan ser **útiles a las organizaciones para la gestión y remisión de casos**, así como diseñar las iniciativas de **fortalecimiento de capacidades** basadas en las necesidades de las organizaciones socias.

Este mapeo está dirigido al personal de las organizaciones socias para reforzar la remisión y gestión de casos, por ello, los contactos aquí incluidos son para uso exclusivo de las organizaciones y no deben ser compartidos directamente con la población de interés.

[Para mayor información sobre los resultados del mapeo ver Infografía y factsheet aquí.](#)

El Dashboard está compuesto por **cuatro** secciones principales:

1. **Tabla/panel principal:** allí encuentras el resumen de la información organizada por columnas. Cada fila corresponde a un tipo de servicio por organización por ciudad.

MAPEO DE SERVICIOS DE RESPUESTA A LA VIOLENCIA SEXUAL CONTRA HOMBRES Y NIÑOS
 REALIZADO EN CONVENIO CON EL ESN DE VIOLENCIAS BASADAS EN GÉNERO, LA ADR DE SALUD SEXUAL Y REPRODUCTIVA, LA ADR DE PROTECCIÓN DE LA NIÑEZ Y EL ESN DE PROTECCIÓN

Organización: [dropdown] Tipo de servicios: [dropdown] Espacio de coordinación: [dropdown] Departamentos: [dropdown]

Nombre de la entidad	Tipo de servicios	Descripción	Modalidad y criterios de acceso	Municipios de atención	Líneas de atención y horarios	Vigencia	
ACNUR	Protección VBG	ACNUR lleva a cabo acciones indirectas en temas de prevención, mitigación y respuesta a la violencia basada en género a través de sus socios especializados. La gestión de casos es realizada por los socios implementadores.	VBG (Prevención) Comunitario a través de líderes y líderes comunitarios, y en las instituciones educativas.	Acandí, Apartadó, Cauca, Caucaia, Marinilla, Medellín, Alpujarra, Terminal del Norte, Medellín, Aranjuez, Necoclí, Turbo.	PAO (Puntos de Atención y Orientación): Línea de Atención: A través de los Puntos de Atención y Orientación (PAO) y oficinas de terreno. Puedes encontrar más información en: https://help.acnur.org/colombia/ayuda/puntos-de-atencion-y-orientacion-pao/ Horarios: Lunes a viernes de 8:00 a 17:00 correo: paomedellin@opcionlegal.org	Renovación anual, entonces finales de 2024.	
ACNUR	Protección	Los Puntos de Atención y Orientación (PAO) realizan la primera identificación de casos y los remiten a socios especializados. En la gestión de casos de niñez en protección, trabajan en consorcio con organizaciones como Save the Children, Bethany, Aldeas Infantiles, Madikuna y Futbol con Corazón. Se realiza un análisis de protección individual y familiar para brindar respuestas que permitan el acceso a derechos y servicios necesarios.	Protección y derivación casos. Acceso directo a los Puntos de Atención y Orientación (PAO) y oficinas de terreno. También se realizan remisiones desde otras organizaciones e instituciones. Niñez Fortalecimiento de instituciones como el ICBF y entornos familiares y educativos.	Acandí, Apartadó, Apartadó, Caucaia, Marinilla, Medellín, Alpujarra, Terminal del Norte, Medellín, Aranjuez, Necoclí, Turbo.	PAO (Puntos de Atención y Orientación): Línea de Atención: A través de los Puntos de Atención y Orientación (PAO) y oficinas de terreno. Puedes encontrar más información en: https://help.acnur.org/colombia/ayuda/puntos-de-atencion-y-orientacion-pao/ Horarios: Lunes a viernes de 8:00 a 17:00 correo: paomedellin@opcionlegal.org	VBG (Prevención) y Niñez: Líneas de Atención: Coordinadas a través de líderes y líderes comunitarios y en instituciones educativas. Horarios: Dependien de las actividades comunitarias y educativas. Atención jurídica: Línea de Atención: A través de la Defensoría del Pueblo y Opción Legal. Horarios: No especificados, dependen de las entidades correspondientes.	Renovación anual, entonces finales de 2024.

Todas las organizaciones aquí mencionadas prestan servicios a menores de edad y personas adultas sin distinción por orientación sexual, género, pertenencia étnica ni nacionalidad

ALL SURVIVORS PROJECT

Salud Profamilia

1 - 100 / 169

Tipo de servicios: 5 / 11

Total de organizaciones: 35
 Total de servicios ofrecidos: 1,200



- **Identifica la organización:** En la columna "Nombre de la entidad", puedes encontrar el nombre de la organización que ofrece los servicios.
- **Tipo de servicios:** La columna "Tipo de servicios" indica el tipo de asistencia que brinda cada organización (por ejemplo, Protección VBG, Orientación/información, Atención clínica de la VS, etc.).
- **Descripción del servicio:** Lee la columna de "Descripción" para conocer los detalles sobre lo que ofrece el servicio, el enfoque y los grupos destinatarios. Esto te ayudará a identificar si el servicio es adecuado para la necesidad del caso que estás gestionando u orientando.
- **Modalidad y criterios de acceso:** Verifica cómo se puede acceder al servicio y cuales son los criterios de acceso en la columna "Modalidad y criterios de acceso". Aquí se indica si es a través de Remisiones desde otras organizaciones, Acceso directo de la población, Líneas de atención e Identificación directa de la organización, y cuáles son los criterios específicos para acceder (por ejemplo: para personas con discapacidad, cuidadores, familias y población general, mayores de 10 años hasta 70 años. Prioridad a comunidades vulnerables, preferible asegurados a EPS, pero no es un requisito. Para MPCA: estar en el territorio nacional desde

hace menos de 6 meses y no haber recibido la misma asistencia por otra organización). Esto permitirá realizar una correcta remisión del caso.

- **Municipios de atención:** En la columna de "Municipios de atención", verifica los lugares donde la organización presta sus servicios para asegurarte de que el servicio está disponible en tu localidad.
- **Líneas de atención y horarios:** Aquí encuentras los correos electrónicos para realizar las remisiones o contactar directamente con la organización, los horarios de atención y si hay servicios de acceso directo.

Recuerda que **este mapeo** está dirigido al personal de las organizaciones socias para reforzar la remisión y gestión de casos, por ello, los contactos aquí incluidos son para uso exclusivo de las organizaciones y no deben ser compartidos directamente con la población de interés.

Los contactos que se encuentran como "línea de atención" o "línea PQR", están pensados como complemento a la orientación o gestión de casos (Ejemplo: cuando un sobreviviente no desea ser remitido en este momento a esa organización, pero podría necesitar de esos servicios más adelante, entonces a través de la línea PQR puede ponerse en contacto con la organización).

Vigencia del servicio: En la columna "Vigencia", asegúrate de que el servicio sigue activo durante el periodo que lo necesitas, ya que algunas organizaciones tienen plazos definidos de operación.

Recuerda que la tabla puede tener varias páginas según los criterios de búsqueda que hayas utilizado. Da click en la flecha que va hacia la derecha en la parte inferior de la tabla para poder visualizar de manera completa los resultados de tu búsqueda.

The screenshot displays a web interface with a table of service providers on the left and a map of Colombia on the right. The table has several columns with text describing services and locations. At the bottom of the table, there is a pagination control showing '1 - 100 / 1169' and a right-pointing arrow, which is circled in red. The map shows Colombia highlighted in blue, with surrounding countries like Panama, Venezuela, Ecuador, and Peru visible. The footer of the page contains logos for 'ALL SURVIVORS PROJECT' and other partner organizations.

2. **Filtros para facilitar la búsqueda:** Puedes utilizar los filtros ubicados en la parte superior del directorio para buscar servicios por **Nombre de la Organización, Tipo de Servicio, Espacio de Coordinación o Departamento.**



- **Organización:** aquí puedes filtrar por el nombre de la organización que ha reportado tener un servicio disponible.



- **Tipo de servicios:** los once tipos de servicios por los que puedes filtrar son: Orientación formación, remisión de casos, Salud mental, Protección, Protección VBG, Salud y SSR, Atención jurídica, Transferencias monetarias/medios de vida, Atención clínica de la VS, Salud niñez, y Asistencia técnica.



- **Espacio de coordinación:** aquí puedes filtrar por seis tipos de espacios de coordinación: VGB, Salud sexual y reproductiva, Protección general, Protección de la niñez, Mesas locales institucionales, otro.



- **Departamento:** Aquí puedes filtrar por los departamentos en los que las organizaciones reportaron tener servicios de atención.

Por ejemplo: si quieres filtrar una organización en Atlántico que preste servicios de Protección puedes filtrar de la siguiente manera:

MAPEO DE SERVICIOS DE RESPUESTA A LA VIOLENCIA SEXUAL CONTRA HOMBRES Y NIÑOS
 REALIZADO EN CONVENIO CON EL ECN DE VIOLENCIAS BASADAS EN GÉNERO, LA ADR DE SALUD SEXUAL Y REPRODUCTIVA, LA ADR DE PROTECCIÓN DE LA NIÑEZ Y EL ECN DE PROTECCIÓN

Organización: Red Somos (1) Tipo de servicios: Protección (1) Espacio de coordinación: S... (1) Departamentos: Atlántico (1)

Nombre de la entidad	Tipo de servicios	Descripción	Modalidad y criterios de acceso	Municipios de atención	Líneas de atención y horarios	Vigencia
Red Somos	Protección	Incluye servicios de Trabajo Social, Psicología y Atención Jurídica. Realizan encuestas de vulnerabilidad y definen procesos de atención basados en los resultados. Ofrecen remisiones internas y externas, entregan kits de dignidad e higiene, y activan servicios de lavandería, duchas y comida caliente. También pueden ofrecer alojamiento de emergencia y activar rutas con hogares de paso o refugios según sea necesario.	Acceso directo a las oficinas. Acceso por remisión desde otras organizaciones. Identificación por parte de la organización en actividades comunitarias. Remisiones a través de contacto por correo (proteccion-social@redsomos.org) utilizando el formato del GIFIMM para socos.	Barranquilla y Área Metropolitana, Carrera 45 # 70 - 85, barrios Las Delicias.	Días: Lunes a Viernes, Horas: 8:30 - 17:30, horario continuado. Sábados 9:00 a 16:30. Contacto para compartir con la población de interés: Línea nacional 3004425293 (whatsapp) y atención por una persona de la organización.	Hasta noviembre de 2025.

Total de organizaciones: 1
 Total de servicios ofrecidos: 1

3. **Mapa interactivo:** En la parte inferior derecha, utiliza el mapa para visualizar los departamentos donde se prestan los servicios. Haz clic en los puntos del mapa para obtener información adicional. El mapa se actualiza según la búsqueda que realices con los filtros.

4. **Contador:** El contador se actualiza según la búsqueda que realices con los filtros, así podrás verificar cuántos servicios y organizaciones hay según tu búsqueda. Por ejemplo si quieres saber cuántos servicios de protección hay reportados en el país filtras en tipo de servicios por la categoría de Protección y te contará así:

Total de organizaciones: 1

Total de servicios ofrecidos: 1

Tipo de servicios: 1